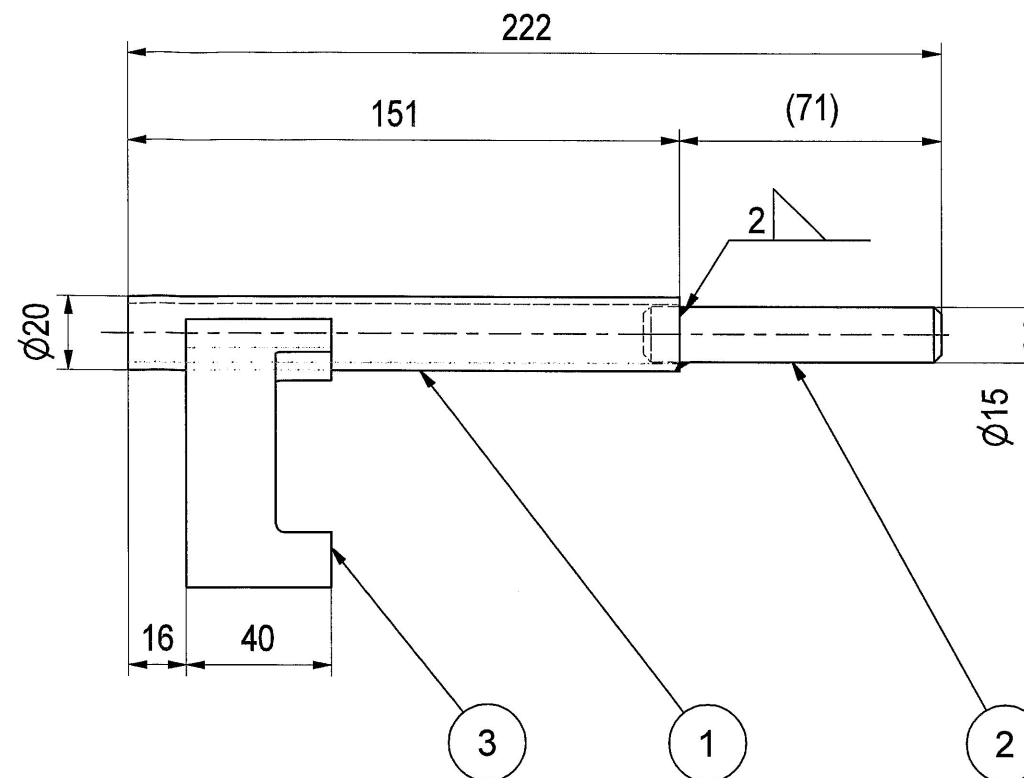
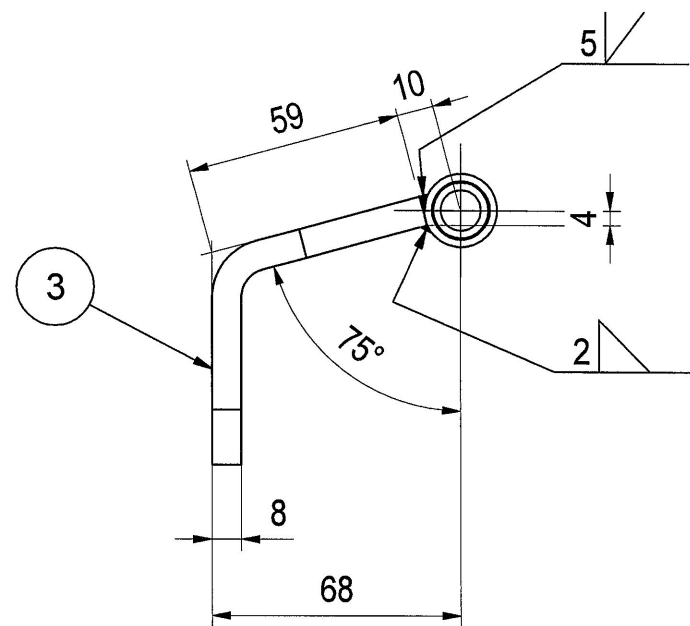
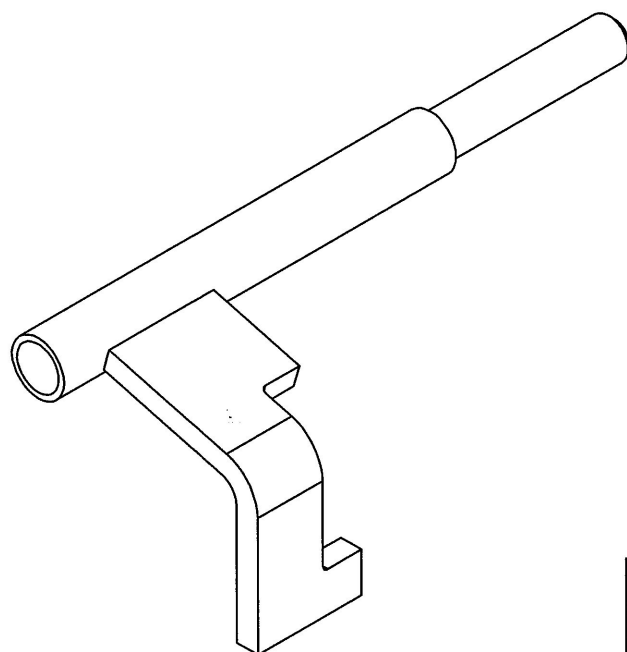


This drawing is our property for which we reserve all rights, including those relating to patents or registered design. It must not be reproduced or used otherwise or made available to any third party without our prior permission in writing. DIN ISO 16016

Für diese Unterlagen behalten wir uns alle Rechte vor, auch für den Fall der Patenterteilung oder Gebrauchsmustereintragung. Sie darf ohne unsere vorherige schriftliche Zustimmung weder vervielfältigt noch sonst wie benutzt, noch Dritten zugänglich gemacht werden. DIN ISO 16016



PŘEKLAD

dne: - 9 -06- 2017

PROVEDLA
JANA PROKEŠOVÁ

13 -06- 2017
ARCHIV

0 ZM/17/00542

Svařování
Pokud není uvedeno
jinak, souvislý svár

Schweißnähte a= 2,5

Weldes
alle Schweißnähte durchgehend / continuous welded seams
falls nicht anders angegeben / unless noted otherwise

Freimaßtoleranzen für Schweißkonstruktion
General tolerances for welded structure
ISO 13920-BF

Bewertung von Unregelmäßigkeiten in Schweißnähten
Quality level for imperfections
DIN EN ISO 5817

Bewertungsgruppe / quality level: D (B, C)

3	50017547	1			Bl.8...40x107mm	S355J2G3	0,215	0,215	RM120.IO.11.200-03		
2	50017541	1			Rd.15...81mm	S355J2G3	0,111	0,111	RM120.IO.10.200-02		
1	50017540	1			Rohr ø20x2...151mm	PBK ST35	0,134	0,134	RM120.IO.10.200-01		
Pos	Art.Nr.	Anz	Pos.R	Cod	Bezeichnung	Werkstoff	(kg) St.	(kg) ges.	Best.Nr./Zng.Nr.	B/Z R	Behandlung

Benennung / Title

Drehhaken - Schweißteil

Swivel hook - weldment

Dateiname / filename: E00081945.idw	Art.Nr. / item no.: 50017546	Werkstoff / Material:	Behandlung / conditioning: verzinkt	Masse / Mass: 0,500 kg
Zeichnungsnummer / ident number: RM120.IO.11.200		Format / Size: A3	Maßstab / Scale: 1 : 2	Datum Date 10.12.2015
Blatt / Page: 1 / 1		Gezeichnet Drawn	Kontrolliert Checked	Name Name RumischP
Änderung / Rev.: ISO 128-30				